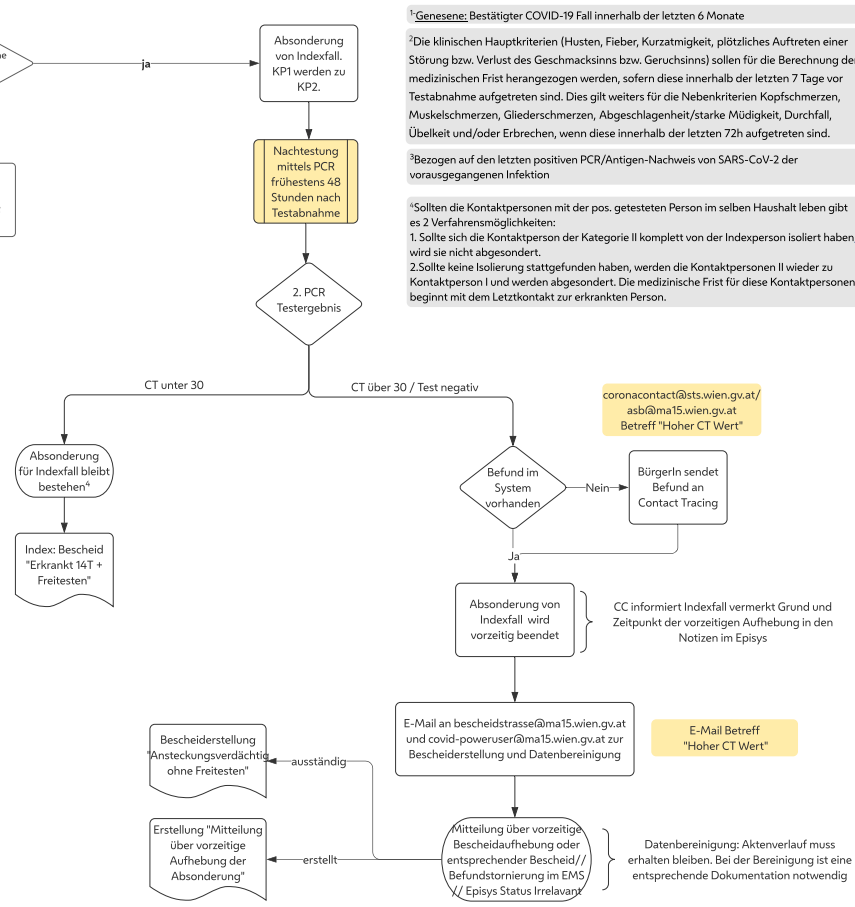
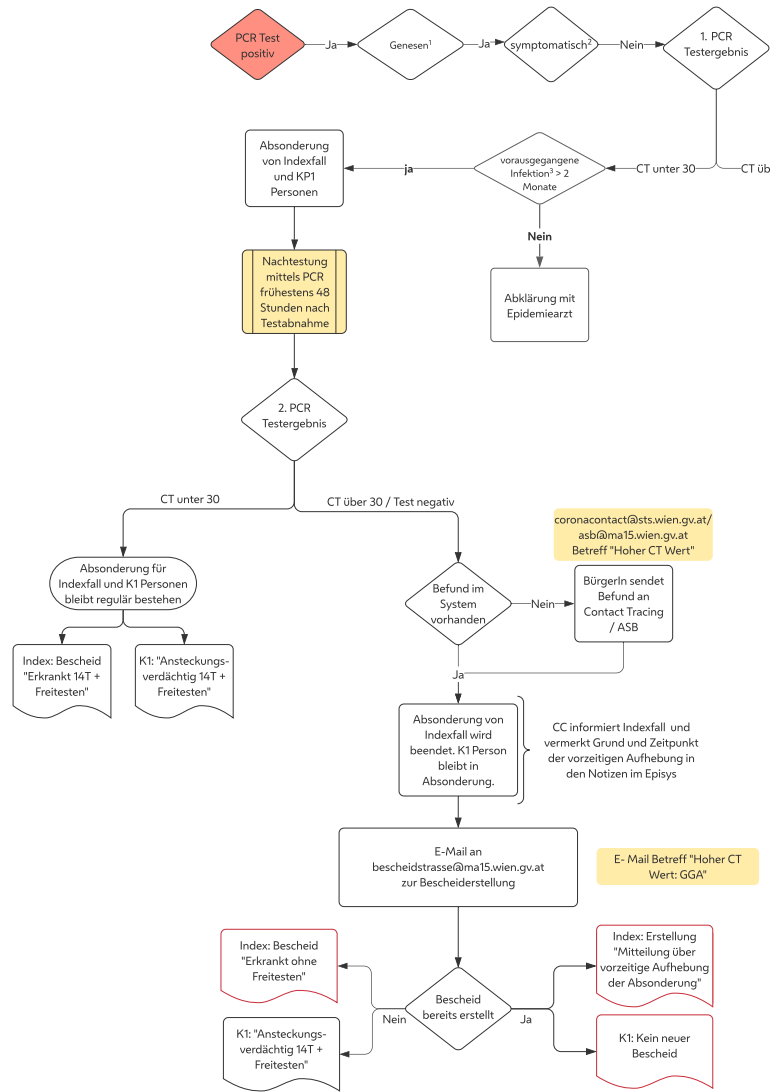


Vorgehen bei Genesenen



*** Genesene:** Bestätigter COVID-19 Fall innerhalb der letzten 6 Monate

†Die klinischen Hauptkriterien (Husten, Fieber, Kurzatmigkeit, plötzliches Auftreten einer Störung bzw. Verlust des Geschmacksinns bzw. Geruchsinns) sollen für die Berechnung der medizinischen Frist herangezogen werden, sofern diese innerhalb der letzten 7 Tage vor Testabnahme aufgetreten sind. Dies gilt weiters für die Nebenkriterien Kopfschmerzen, Muskelschmerzen, Gliederschmerzen, Abgeschlagenheit/starke Müdigkeit, Durchfall, Übelkeit und/oder Erbrechen, wenn diese innerhalb der letzten 72h aufgetreten sind.

‡Bezogen auf den letzten positiven PCR/Antigen-Nachweis von SARS-CoV-2 der vorausgegangenen Infektion

§Sollten die Kontaktpersonen mit der pos. getesteten Person im selben Haushalt leben gibt es 2 Verfahrensmöglichkeiten:
 1. Sollte sich die Kontaktperson der Kategorie II komplett von der Indexperson isoliert haben, wird sie nicht abgesondert.
 2. Sollte keine Isolierung stattgefunden haben, werden die Kontaktpersonen II wieder zu Kontaktperson I und werden abgesondert. Die medizinische Frist für diese Kontaktpersonen beginnt mit dem Letztkontakt zur erkrankten Person.