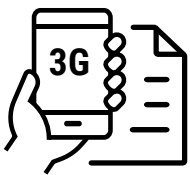
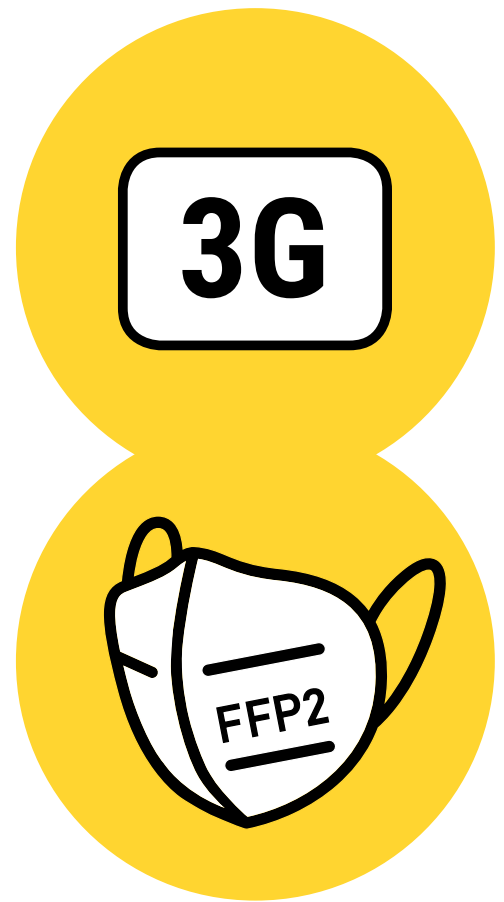


In dieser Ordination gelten die 3G-Regel und FFP2- Maskenpflicht



In dieser Ordination wird von allen Patient*innen, Besucher*innen und Begleitpersonen ein **3G-Nachweis** verlangt.

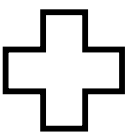


Ungeimpfte Personen müssen zumindest einen **negativen Antigen-Test** vorweisen, dessen Abnahme nicht länger als **24 Stunden** zurückliegen darf.

Sofern Sie keinen gültigen Antigen-Test haben, können Sie hier vor Ihrem Termin einen Schnelltest machen lassen.



Für alle Patient*innen, Besucher*innen und Begleitpersonen gilt auch die **FFP2-Maskenpflicht**.



Erste-Hilfe-Fälle sind selbstverständlich von diesen Sicherheitsmaßnahmen **ausgenommen**.