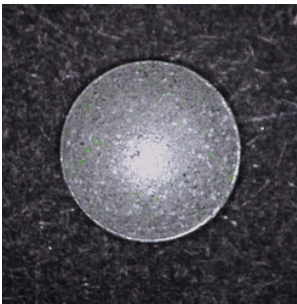


FALSCHDEKLARATION

UNBEKANNTE SUBSTANZEN VERKAUFT ALS 1SB-LSD



INHALTSSTOFF

UNBEKANNTE SUBSTANZEN (N.Q)

FARBE

GRAU

LOGO

KEINES

RÜCKSEITE

WIE VORNE

RISIKOEINSCHÄTZUNG

In der hier abgebildeten Tablette, verkauft als 1SB-LSD (ein weitgehend unerforschtes NPS), wurden ausschließlich mehrere **unbekannte Substanzen** in **unbestimmter Menge** analysiert. Sowohl **Wirkung** und **Risiken**, als auch mögliche **Nebenwirkungen** sind bei Konsum dieser Tablette **gänzlich unbekannt**.

Wir raten vom Konsum unbekannter Substanzen ab!

Falschdeklarationen von Substanzen bergen bei Konsum generell ein hohes Risikopotential:

- Unerwartete Wirkungen und Wirkdauern können sehr **unangenehm und psychisch überfordernd** sein.
- Dosierungsmengen können sich beträchtlich unterscheiden – **gesundheitsschädliche Nebenwirkungen** als auch **gefährliche Überdosierungen** sind möglich.
- Ausbleibende Wirkungen können zu **unüberlegtem Nachlegen** führen.
- Die **Selbstbestimmung** über den Konsum kann **stark eingeschränkt** werden.

SAFER USE

- **Nutze Drug Checking**, denn nur eine Laboranalyse kann dir Auskunft über die Zusammensetzung deiner Substanzen geben!
- Bei Substanzen kommt es **immer wieder zu Falschdeklarationen**. Unter Umständen auch von unbekanntem oder unerforschtem Neuen Psychoaktiven Substanzen.
- Wenn du keine Möglichkeit zum Drug Checking hast, **dosiere niedrig und warte**, um die volle Wirkung zu erfahren.